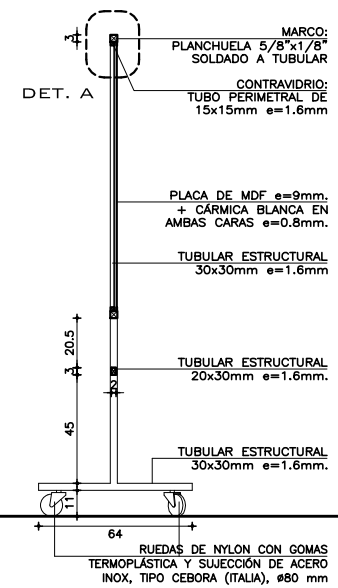
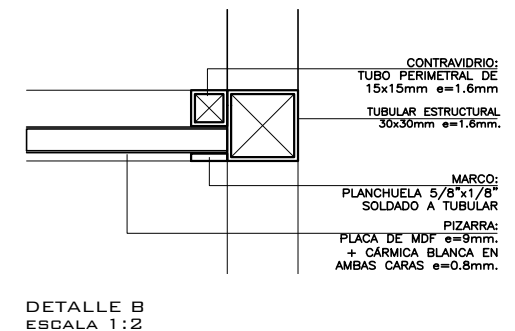
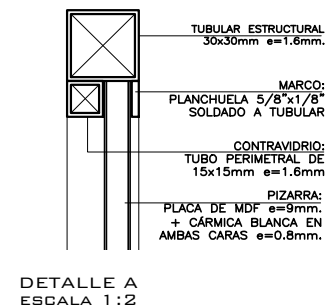


VISTA LATERALES  
ESCALA 1:20



CORTE A  
ESCALA 1:20



ESTRUCTURA	
MATERIAL:	TUBULARES 30x30mm (VERT. Y HOR)
ESPEJOR:	e=1.6mm.
TERMINACIÓN:	PINTURA EN POLVO ELECTROESTÁTICA AL HORNO
OBSERVACIONES:	COLOR GRIS GRAFITO OSCURO

TABLERO	
MATERIAL:	PLACA DE MDF
ESPEJOR:	9mm.
FINACIÓN:	
CANTO:	
TERMINACIÓN:	CÁRMICA BLANCA EN AMBAS CARAS e=0.8mm.
OTROS:	

EQUIPAMIENTO MOBILIARIO	
PANEL EXPOSITOR	ITEM 5.8
FECHA: DICIEMB. 2013	
PRÉSTAMO BID 2480 / OC - UR	
ANEP - CODICEN	ÁREA DE INFRAESTRUCTURA TALLER DE DISEÑO